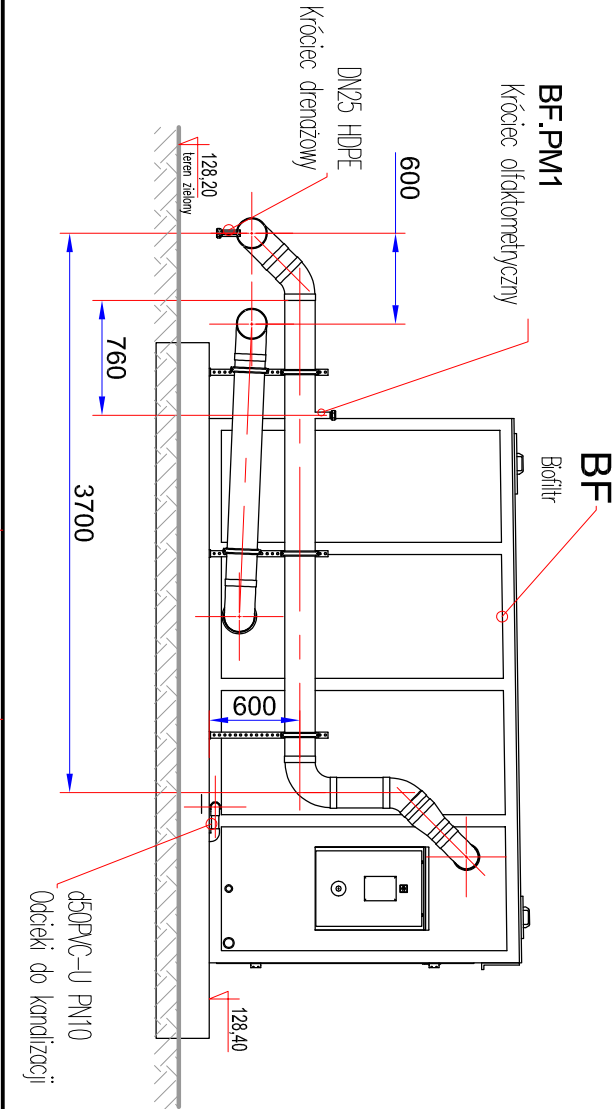


E  
C

**D-D (1:50)**

- UWAGI:
- Ze względu na charakter obiektu Wykonawca jest zobowiązany sprawdzić wszystkie wymiary przed rozpoczęciem prac budowlanych. Różnice w rysunkach i pomiarach oraz wszelkie rozbieżności i zmiany projektu muszą być wyjaśnione z projektantem przed rozpoczęciem prac budowlanych.
  - Poszczególne elementy, Wykonawca jest zobowiązany wykonać wg opisu technicznego i załączonej dokumentacji; każdy składnik projektowany należy rozpatrywać i rozpoznawać w dokumentacji w kontekście wszystkich rysunków, które do tego składnika się odnoszą, z uwzględnieniem wszystkich opisów technicznych i zasób sztuki budowlanej. Rysunki rozpatrywać łącznie z częścią opisową projektu.
  - Brak wskazania na rysunku technicznym elementu, którego zastosowanie wynika ze znanych lub powszechnie przyjętych rozwiązań w zakresie sztuki budowlanej nie zwalnia wykonawcy z konieczności skalkulowania i zastosowania takiego elementu w porozumieniu z Inwestorem, a także z projektantem i za jego zgodą.
  - Na rysunkach przedstawiono propozycje rozwiązań elementów konstrukcyjnych stędy, podpór itp. Ostateczne rozwiązania dostosować w sposób umożliwiający dogodną i bezpieczną eksploatację. Elementy metalowe konstrukcji i urządzeń mocować do elementów budowlanych przy użyciu systemów wkrętych z kotwami AA, oraz separować od podłoża przekładkami z HDPE ~#6 – 8mm. Wszystkie połączenia gniałowe zabezpieczyć przed zalaniem
  - W miejscu inwestycji występują kołize z istniejącą infrastrukturą podziemną. Zaleca się ręczne wykonywać prace ziemne. Istniejące przewody należy zabezpieczyć w wykopie zgodnie z wytycznymi odpowiednich norm. Zabezpieczenie wykopów zgodnie z regulami BHP. Lokalizację uzbrojenia podziemnego podano na podstawie danych archiwalnych. Rzeczywista lokalizacja uzbrojenia może być różna. Rzedne posadowienia istniejącego uzbrojenia terenu są orientacyjne.



INWESTOR		ZAKŁAD WODOCIĄGÓW I KANALIZACJI Sp. z o.o. w MRĄGOWIE	
os. Mazurskie 1A; 11-700 Mrągowo		I.: +4889 742 6111; F.: +4889 741 8621 www.zwik.mragowo.pl	
ZESPÓŁ PROJEKTOWY		WT-PŁAN Tomasz Włodarczyk	
ul. Jodłowa 2; 05-555 Torczyn		tłowodarczyk@wpian.pl; +48 609 445 266	
NAZWA ZAMIERZENIA BUDOWLANEGO		"Przebudowa przepompowni ścieków P3 wraz z wymianą urządzeń technologicznych"	
GŁÓWNY PROJEKTANT		MAZ/0218/P00S/07	DATA: 30 III 2022
PROJEKTOWAŁ SPEC. TECHNOLOGICZNO-SANITARNĄ		UFRANIEK: MAZ/0218/P00S/07	DATA: 30 III 2022
SPRAWDZAŁ SPEC. TECHNOLOGICZNO-SANITARNĄ		UFRANIEK: St-197/89	DATA: 30 III 2022
NAZWA OBIEKTU BUDOWLANEGO		PRZEPOMPOWNIA ŚCIEKÓW P3	NR PROJEKTU: W102/1.1-02
PRZEPOMPOWNIA ŚCIEKÓW P3		INSTALACJA DEZODORYZACJI	DATA: Marzec 2022
Dł. Nr 131/6		PRZEBUD. B-B: C-C: D-D	
WERSJA		01	
Faza		PT	
Branża		T	
Nr umowy		19/2021	
Arkusze		A-3	
Skala		1:100	